

2. Sek
2. 28

SEGÂH İLÂHÎ (Şûride vü şeyda kılan ...)

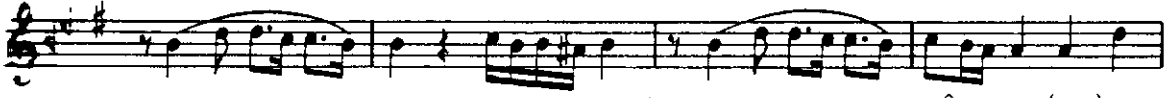
Beste: -
Güfte: Yûnus Emre



Şû ri (şu ri) de vü (Ho cam)
Ak lı (ak lı) mı ba (ba)
Ku lu (ku lu) nu mah (mah)



şey da k1 lan
şim dan a lan
zûn ey le yen



Ya rin (ya rin) ce mâ (ma)
Be ni (be ni) bu sev (sev)
Bağ rı (bağ rı) m1 pür (pür)



li dir be ni
da ya sa lan
hun ey le yen



A lem (a lem) le re
Bir mür (bir mür) ş1 de
Yû nus (Yû nu) su mec



rüs va (rüs va) k1 lan
ben de (ben de) k1 lan
nûn ey ey le yen



Ya rin (ya rin) ce ma (ma)



li dir be ni D.C